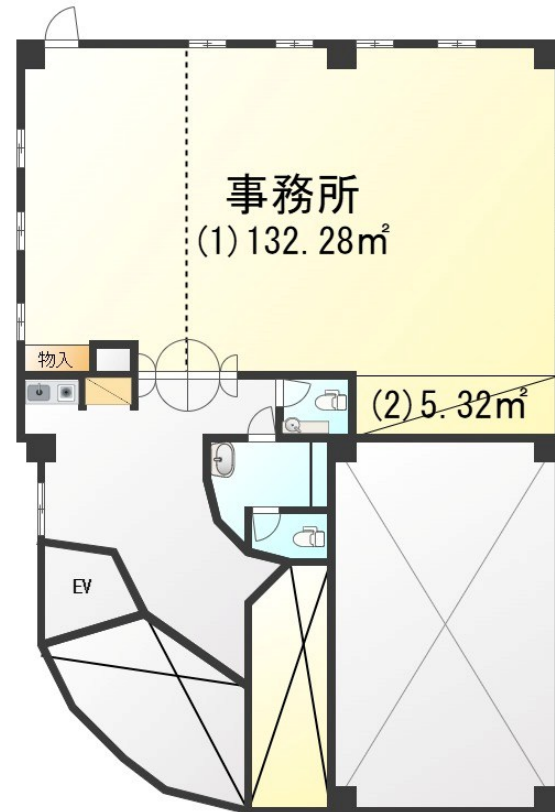


FOR RENT

お問い合わせはリクルス各店までお気軽にどうぞ

2F以上,オートロック,カードキー,防犯カメラ



賃料	352,000円		
間取り	1R	物件種別	事務所(区画)
管理費	-	共益費	無
雑費	-		
敷金	4ヶ月	礼金	1ヶ月
敷引/償却金	-/-	保証金	-
交通	宇都宮線 宇都宮駅 徒歩11分		
物件所在地	栃木県宇都宮市宿郷2丁目7-3		
建物名・部屋番号	IRビル宿郷 7F号室		
構造・規模	鉄骨鉄筋コンクリート 10階建 7階		
専有面積	137.6m ²	向き	
築年月	1998年4月	入居時期	即時
仲介料	1ヶ月	損害保険	有
更新料		契約期間	2年
駐車場	有(敷地内) 13200円/月 ~ 1台駐車可		
その他費用	[月次費用] 立体駐車場: 11,000円 ごみ処理料: 3,300円 水道料: 2,200円		
入居諸条件	飲食店不可		
保証会社	必須 アーク 初回: 100% 継続: 年10%		
設備	ビルトインエアコン, 火災報知機, エレベーター		
備考	写真及び図面と現状が異なる場合は現状優先となります。		

間取りの「S」はサービスルーム(納戸)です。

図面と現況が異なる場合は現況が優先となります。

情報更新日 2026年6月9日

No.029612

栃木県知事(9)第2706号
公益社団法人 栃木県宅地建物取引業協会

エステート住宅産業株式会社 リクルス東店

栃木県宇都宮市元今泉3丁目10-19

TEL:028-633-3773

FAX:028-633-4072

E-mail: higashi@estate21.co.jp

URL: https://ricrasu.es-ws.jp/



携帯サイトから物件詳細を閲覧できます!

取引態様	手数料負担の割合	貸主	0%	借主	100%
仲介先物	手数料配分の割合	元付	0%	客付	100%