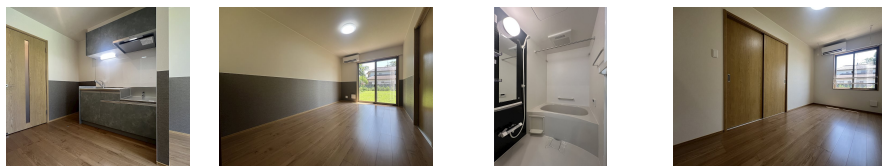
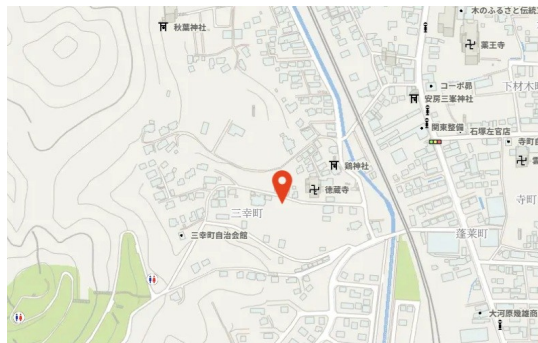


こちらの物件のお問い合わせはリクルス各店まで

ディンプルキー,角住戸,ベタ基礎,2×4工法,平置駐車場,舗装駐車場,外壁サイディング



間取りの「S」はサービスルーム(納戸)です。

図面と現況が異なる場合は現況が優先となります。

| | | | |
|----------|---|------|------------|
| 賃料 | 58,500円 | | |
| 間取り | 1LDK | 物件種別 | アパート |
| 管理費 | - | 共益費 | 5,500円 |
| 雑費 | - | | |
| 敷金 | 無 | 礼金 | 無 |
| 敷引/償却金 | -/- | 保証金 | 無 |
| 交通 | 東武日光線 新鹿沼駅 徒歩9分 東武日光線 北鹿沼駅 徒歩41分 | | |
| 物件所在地 | 栃木県鹿沼市三幸町1500-1 | | |
| 建物名・部屋番号 | Park Forest(パークフォレスト) A 101号室 | | |
| 構造・規模 | 木造 2階建 1階 | | |
| 専有面積 | 40.53㎡ | 向き | 南 |
| 築年月 | 2026年7月15日 | 入居時期 | 2026年7月15日 |
| 仲介料 | - | 損害保険 | 有 |
| 更新料 | 新賃料 1ヶ月 | 契約期間 | 2年 |
| 駐車場 | 有(敷地内) 2200円/月 ~ 1台駐車可 駐輪場 | | |
| その他費用 | [一時金] 鍵費用:16,500円 あんしんバック:22,000円 24時間サポート優待サービス:26,400円 [月次費用] 家財保険:1,100円 [備考] 法人契約は別途保証金、礼金を申し受けます。 1年未満での退去の際は短期違約金が発生致します。 ペット飼育の場合、別途礼金20,000円を申し受けます。 | | |
| 入居諸条件 | ペット可 事務所不可 楽器等の使用不可 学生相談 | | |
| 保証会社 | 必須 初回委託料:総賃料の50%~70%/月額委託料:総賃料の2.0%~3.0%/年間委託料:0~1万円 | | |
| 設備 | 24時間換気システム,BS,TVインターホン,クローゼット,シューズボックス,バス・トイレ別,温水洗 | | |
| 備考 | 法人契約は別途保証金、礼金を申し受けます。 1年未満での退去の際は短期違約金が発生致します。 ペット飼育の場合、別途礼金20,000円を申し受けます。 写真及び図面と現況が異なる場合は現状優先となります。 | | |

情報更新日 2026年6月10日

No.029629

栃木県知事(9)第2706号
公益社団法人 栃木県宅地建物取引業協会

エステート住宅産業株式会社 リクルス東店

栃木県宇都宮市元今泉3丁目10-19
TEL:028-633-3773 FAX:028-633-4072
E-mail: higashi@estate21.co.jp
URL: https://ricrasu.es-ws.jp/



携帯サイトから物件詳細を閲覧できます!

| | | | | | |
|------|----------|----|----|----|------|
| 取引態様 | 手数料負担の割合 | 貸主 | 0% | 借主 | 100% |
| 仲介先物 | 手数料配分の割合 | 元付 | 0% | 客付 | 100% |