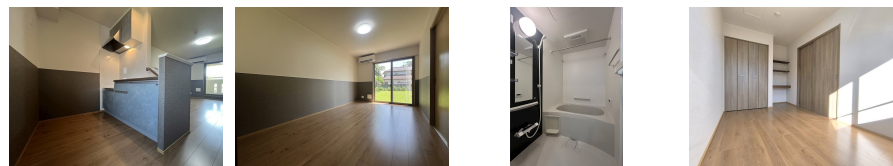
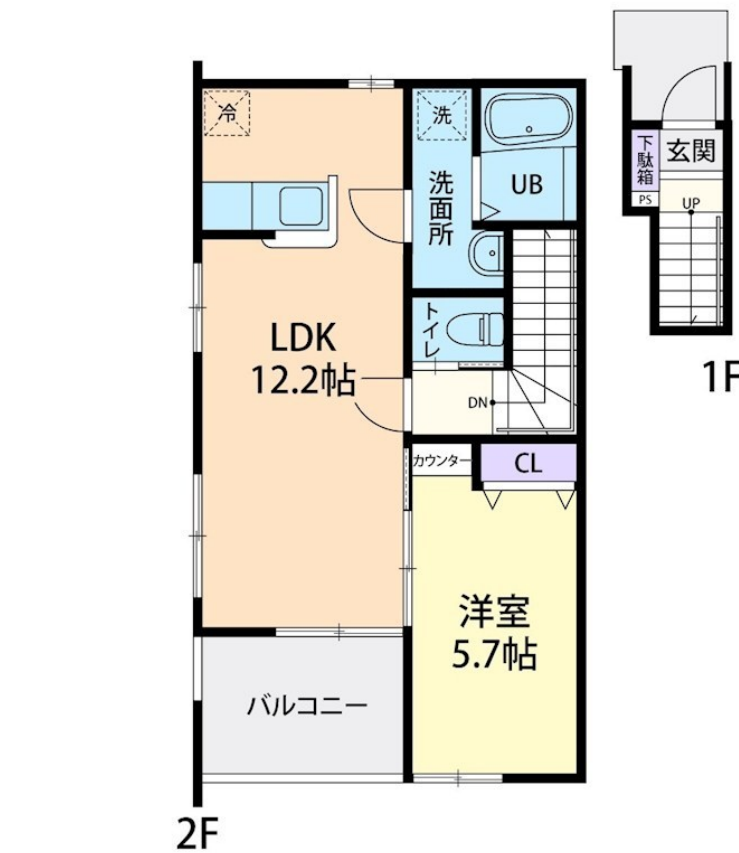


こちらの物件のお問い合わせはリクルスまで

ディンプルキー,角住戸,ベタ基礎,上階無し,2×4工法,平置駐車場,舗装駐車場,外壁サイディング



間取りの「S」はサービスルーム(納戸)です。

図面と現況が異なる場合は現況が優先となります。

賃料	59,500円		
間取り	1LDK	物件種別	アパート
管理費	-	共益費	5,500円
雑費	-		
敷金	無	礼金	無
敷引/償却金	-/-	保証金	無
交通	東武日光線 新鹿沼駅 徒歩9分 東武日光線 北鹿沼駅 徒歩41分		
物件所在地	栃木県鹿沼市三幸町1500-1		
建物名・部屋番号	Park Forest(パークフォレスト) A 203号室		
構造・規模	木造 2階建 2階		
専有面積	42.67㎡	向き	南
築年月	2026年7月15日	入居時期	2026年7月15日
仲介料	1.1ヶ月	損害保険	有
更新料	新賃料 1ヶ月	契約期間	2年
駐車場	有(敷地内) 2200円/月 ~ 1台駐車可 駐輪場		
その他費用	[一時金] 鍵費用:16,500円 あんしんバック:22,000円 24時間サポート優待サービス:26,400円 [月次費用] 家財保険:1,100円 [備考] 法人契約は別途保証金、礼金を申し受けます。 1年未満での退去の際は短期違約金が発生致します。 ペット飼育の場合、別途礼金20,000円を申し受けます。		
入居諸条件	ペット可 事務所不可 楽器等の使用不可 学生相談		
保証会社	必須 初回委託料:総賃料の50%~70%/月額委託料:総賃料の2.0%~3.0%/年間委託料:0~1万円		
設備	24時間換気システム,3点給湯,B S,T Vインターホン,ガス給湯,クローゼット,シューズボックス,パ		
備考	法人契約は別途保証金、礼金を申し受けます。 1年未満での退去の際は短期違約金が発生致します。 ペット飼育の場合、別途礼金20,000円を申し受けます。 写真及び図面が現況と異なる場合は現況優先となります。		

情報更新日 2026年6月10日

No.029635

栃木県知事(9)第2706号
公益社団法人 栃木県宅地建物取引業協会

エステート住宅産業株式会社 リクルス東店

栃木県宇都宮市元今泉3丁目10-19
TEL:028-633-3773 FAX:028-633-4072
E-mail: higashi@estate21.co.jp
URL: https://ricrasu.es-ws.jp/



携帯サイトから物件詳細を閲覧できます!

取引態様	手数料負担の割合	貸主	0%	借主	100%
仲介先物	手数料配分の割合	元付	0%	客付	100%