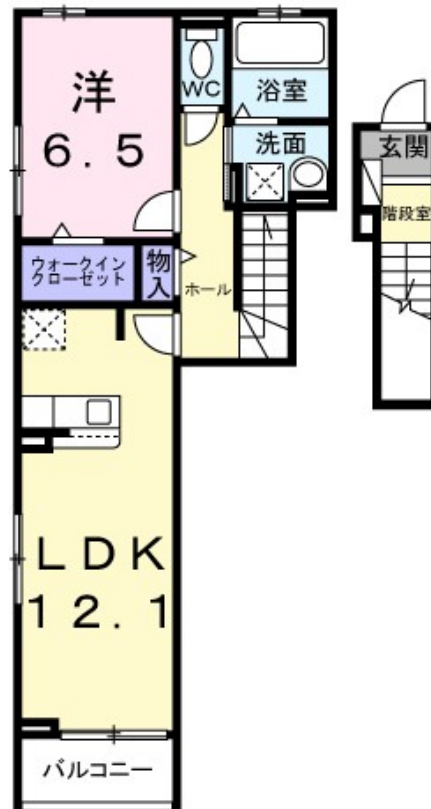


こちらの物件のお問い合わせはリクルス各店まで

角住戸, 2 F 以上, 防犯カメラ



間取りの「S」はサービスルーム(納戸)です。

図面と現況が異なる場合は現況が優先となります。

賃料	86,000円		
間取り	1LDK	物件種別	アパート
管理費	3,500円	共益費	無
雑費	無		
敷金	無	礼金	1ヶ月
敷引/償却金	-/-	保証金	-
交通	東武宇都宮線 東武宇都宮駅 バス7分 関東バス 六道 バス停徒歩4分		
物件所在地	栃木県宇都宮市西原1丁目詳細未定		
建物名・部屋番号	セルティーガ 208号室		
構造・規模	木造 2階建 2階		
専有面積	50.35㎡	向き	南
築年月	2026年8月	入居時期	2026年9月上旬
仲介料	-	損害保険	有
更新料	無	契約期間	2年
駐車場	有(敷地内) 4400円/月 ~ 駐輪場		
その他費用	[一時金] クリーニング費用: 80,000円		
入居諸条件	ペット相談 二人可		
保証会社	必須 ハウスリース株式会社: 契約時保証委託料: 2.2万/月額保証委託料: 賃料総額の2.2%又は5.5%		
設備	バス・トイレ別, 風呂一坪以上, シャワー, エアコン, ウォークインクローゼット, 洗面所独立, シャワー付洗		
備考	更新事務手数料 22,000円 ruumサポート(税込1,980円)が必要です。契約時に鍵セット費3,300円(税込)が必要となります。 写真及び図面と現況が異なる場合現況優先となります。		

情報更新日 2026年6月10日

No.029637

栃木県知事(9)第2706号
公益社団法人 栃木県宅地建物取引業協会



エステート住宅産業株式会社 リクルス東店

栃木県宇都宮市元今泉3丁目10-19
TEL:028-633-3773 FAX:028-633-4072
E-mail: higashi@estate21.co.jp
URL: https://ricrasu.es-ws.jp/



携帯サイトから物件詳細を閲覧できます!

取引態様	手数料負担の割合	貸主	0%	借主	100%
仲介先物	手数料配分の割合	元付	0%	客付	100%