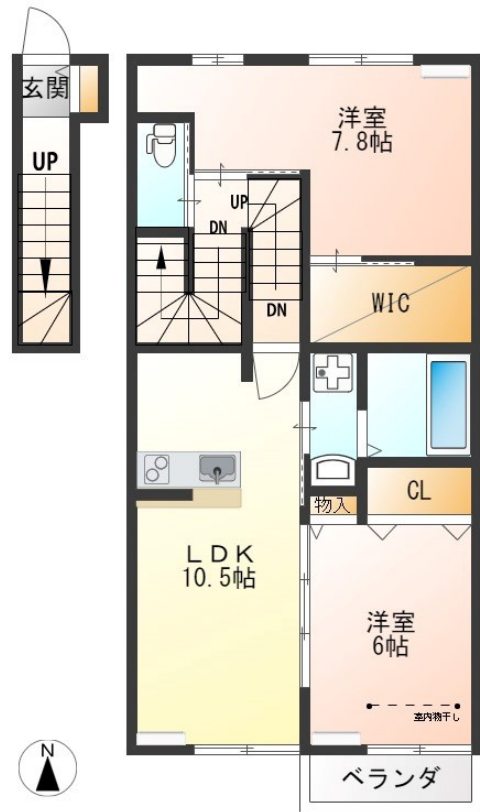


FOR RENT

こちらの物件のお問い合わせはリクルスまで

2F以上, 2面採光, 最上階, 南面バルコニー, 南面リビング, 防犯カメラ, メールボックス, 平置駐車場



賃料	94,000円		
間取り	2LDK	物件種別	アパート
管理費	-	共益費	3,500円
雑費	-		
敷金	1ヶ月	礼金	1ヶ月
敷引/償却金	-/-	保証金	-
交通	宇都宮線 宇都宮駅 2.40km 車8分(2.4km)		
物件所在地	栃木県宇都宮市平松本町366-1		
建物名・部屋番号	サニースクエア 202号室		
構造・規模	木造 2階建 2階		
専有面積	62.1㎡	向き	南
築年月	2024年2月	入居時期	2026年6月中旬予定
仲介料	1.1ヶ月	損害保険	有
更新料		契約期間	2年
駐車場	付(無料) 2台駐車可 駐輪場		
その他費用	[一時金] 抗菌施工代: 17,600円 [月次費用] Chubb保険(2年契約): 900円		
入居諸条件	二人可 子供可		
保証会社	必須 ミサワ賃貸サポート株式会社 初回保証料: 総家賃の50% 毎月の家賃引落時に支払手数料を総家賃		
設備	B S, I H キッチンヒーター, T V インターホン, ウォークインクローゼット, エアコン3台, カウンターキ		
備考	短期解約違約金あり(1年未満・賃料1ヶ月分) 写真及び図面と現状が異なる場合は現状優先となります。		

間取りの「S」はサービスルーム(納戸)です。

図面と現況が異なる場合は現況が優先となります。

情報更新日 2026年6月10日

No.029648

栃木県知事(9)第2706号
公益社団法人 栃木県宅地建物取引業協会

エステート住宅産業株式会社 リクルス東店

栃木県宇都宮市元今泉3丁目10-19
TEL:028-633-3773 FAX:028-633-4072
E-mail: higashi@estate21.co.jp
URL: https://ricrasu.es-ws.jp/



携帯サイトから物件詳細を閲覧できます!

取引態様	手数料負担の割合	貸主	0%	借主	100%
仲介先物	手数料配分の割合	元付	0%	客付	100%