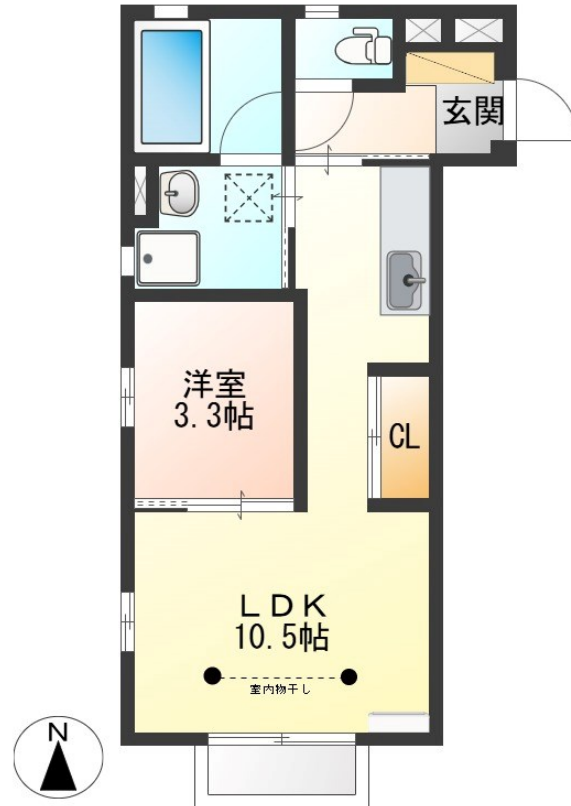


FOR RENT

お問合せは、リクルス各店まで！！

2F以上, 2面採光, カードキー, 角住戸, 最上階, 南面バルコニー, 平置駐車場



間取りの「S」はサービスルーム(納戸)です。

図面と現況が異なる場合は現況が優先となります。

賃料	74,000円		
間取り	1LDK	物件種別	アパート
管理費	-	共益費	2,000円
雑費	-		
敷金	1ヶ月	礼金	無
敷引/償却金	-/-	保証金	-
交通	東武宇都宮線 東武宇都宮駅 バス15分 清住町(宇都宮市) バス停徒歩5分		
物件所在地	栃木県宇都宮市星が丘1丁目2-16		
建物名・部屋番号	LAULE' A 203号室		
構造・規模	軽量鉄骨 2階建 2階		
専有面積	36.1㎡	向き	南
築年月	2021年3月	入居時期	2026年7月25日予定
仲介料	1.1ヶ月	損害保険	有 20,000円 24ヶ月
更新料	新賃料 1ヶ月	契約期間	2年
駐車場	付(無料) 1台駐車可 駐輪場		
その他費用	[一時金] カードキー代: 8,000円 抗菌施工代: 17,600円 [月次費用] 安心ライフサポート(任意): 500円		
入居諸条件	法人可		
保証会社	必須 初回保証料: 総賃料の50%、 月額保証料: 総賃料の1%		
設備	TVインターホン, エアコン, クローゼット, システムキッチン, シャワー, シャワー付洗面台, シューズボックス		
備考	写真及び図面と現況が異なる場合は現況優先となります。		

情報更新日 2026年6月12日

No.029665

栃木県知事(9)第2706号
公益社団法人 栃木県宅地建物取引業協会

エステート住宅産業株式会社 リクルス東店

栃木県宇都宮市元今泉3丁目10-19

TEL:028-633-3773

FAX:028-633-4072

E-mail: higashi@estate21.co.jp

URL: https://ricrasu.es-ws.jp/



携帯サイトから物件詳細を閲覧できます！

取引態様	手数料負担の割合	貸主	0%	借主	100%
仲介先物	手数料配分の割合	元付	100%	客付	0%