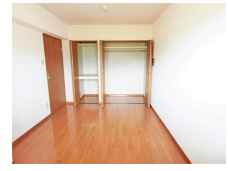
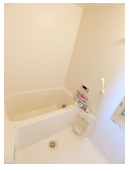
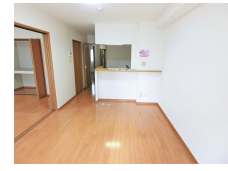


FOR RENT

南面バルコニー,南面2室,南面リビング,外壁タイル張り,耐火構造,耐震構造,平坦地,平置駐車場,駅まで平坦



間取りの「S」はサービスルーム(納戸)です。

図面と現況が異なる場合は現況が優先となります。

情報更新日 2024年6月27日

No.0000014010

賃料	55,000円		
間取り	2LDK	物件種別	マンション
管理費	-	共益費	3,000円
雑費	無		
敷金	無	礼金	無
敷引/償却金	-/-	保証金	無
交通	東武日光線 新大平下駅 徒歩20分 両毛線 大平下駅 徒歩26分		
物件所在地	栃木県栃木市大平町富田		
建物名・部屋番号			
構造・規模	鉄筋コンクリート 3階建 1階		
専有面積	53.67㎡	向き	南
築年月	2008年6月	入居時期	即時
仲介料	1.1ヶ月	損害保険	
更新料		契約期間	2年
駐車場	付(無料) 2台駐車可 駐輪場		
その他費用	[一時金] 鍵交換費用:13,200円 害虫駆除施工:16,500円 [月次費用] 緊急対応付き家財保険:1,840円 浄水器リース料:1,430円		
入居諸条件	ペット不可 事務所不可 楽器等の使用不可 二人可		
保証会社	必須 初回保証料 賃料総額の50% 年間保証料10,000円 引落手数料220円		
設備	バス有,トイレ有,エアコン,室内洗濯機置場,バス・トイレ別,シャワー,給湯,追い焚き風呂,シャワー付		
備考			



栃木県知事(9)第2706号
公益社団法人 栃木県宅地建物取引業協会

エステート住宅産業株式会社 リクルス小山西口店

栃木県小山市城山町3丁目2-21
TEL:0285-30-0353
E-mail: sph782w9@coast.ocn.ne.jp
URL: https://ricrasu.es-ws.jp/

FAX:0285-23-6711



携帯サイトから物件詳細を閲覧できます!

取引態様	手数料負担の割合	貸主	0%	借主	100%
仲介先物	手数料配分の割合	元付	0%	客付	100%