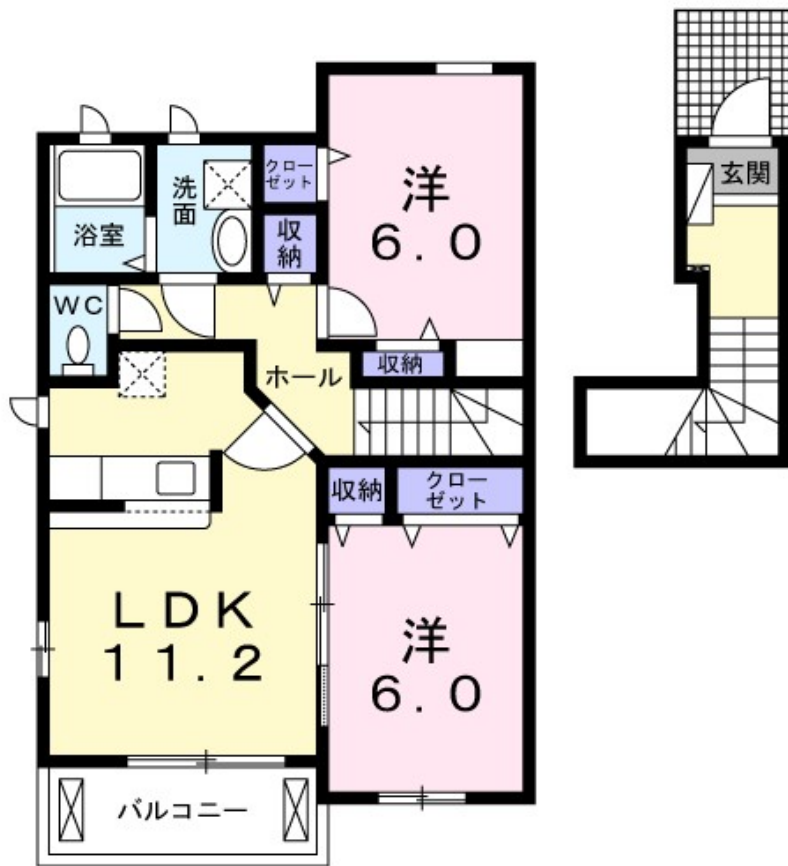


FOR RENT

角住戸,防犯カメラ



間取りの「S」はサービスルーム(納戸)です。

図面と現況が異なる場合は現況が優先となります。

賃料	56,000円		
間取り	2LDK	物件種別	アパート
管理費	1,700円	共益費	無
雑費	無		
敷金	無	礼金	無
敷引/償却金	-/-	保証金	-
交通	東武日光線 新大平下駅 徒歩19分 両毛線 大平下駅 徒歩22分		
物件所在地	栃木県栃木市大平町下皆川2010-13		
建物名・部屋番号	ルミナリエ 204号室		
構造・規模	木造 2階建 2階		
専有面積	59.82㎡	向き	南
築年月	2011年10月	入居時期	2024年7月中旬
仲介料	1.1ヶ月	損害保険	有
更新料	無	契約期間	2年
駐車場	有(敷地内) 3300円/月 ~ 駐輪場		
その他費用	[一時金] クリーニング費用: 56,000円 [月次費用] 町内会費: 500円		
入居諸条件	二人可		
保証会社	必須 ハウスリース株式会社: 契約時保証委託料: 2.2万/月額保証委託料: 賃料総額の2.2%又は5.5%		
設備	バス・トイレ別,シャワー,エアコン,クローゼット,洗面所独立,シャワー付洗面台,追い焚き風呂,TVイ		
備考	更新事務手数料 22,000円 賃料等月額を口座引落とし、クレジットカードでお支払いいただく場合は、収納手数料170円がかかります。「24時間サポート費用 330円(月額)」が必要となります。契約時に鍵セット費3,300円が必要となります。写真、間取図面、設備、概要などが現況と異なる場合は現況優先となります。		

情報更新日 2024年6月27日

No.0000015770

お問合せ先



栃木県知事(9)第2706号
公益社団法人 栃木県宅地建物取引業協会

エステート住宅産業株式会社 リクルス小山西口店

栃木県小山市城山町3丁目2-21

TEL:0285-30-0353

FAX:0285-23-6711

E-mail: sph782w9@coast.ocn.ne.jp

URL: https://ricrasu.es-ws.jp/



携帯サイトから物件詳細を閲覧できます!

取引態様	手数料負担の割合	貸主	0%	借主	100%
仲介先物	手数料配分の割合	元付	0%	客付	100%