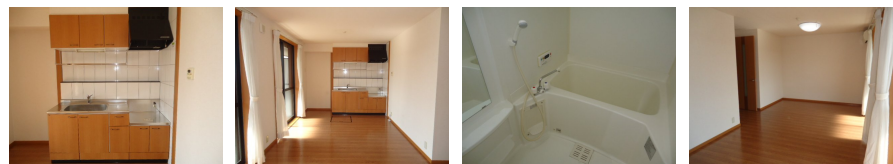
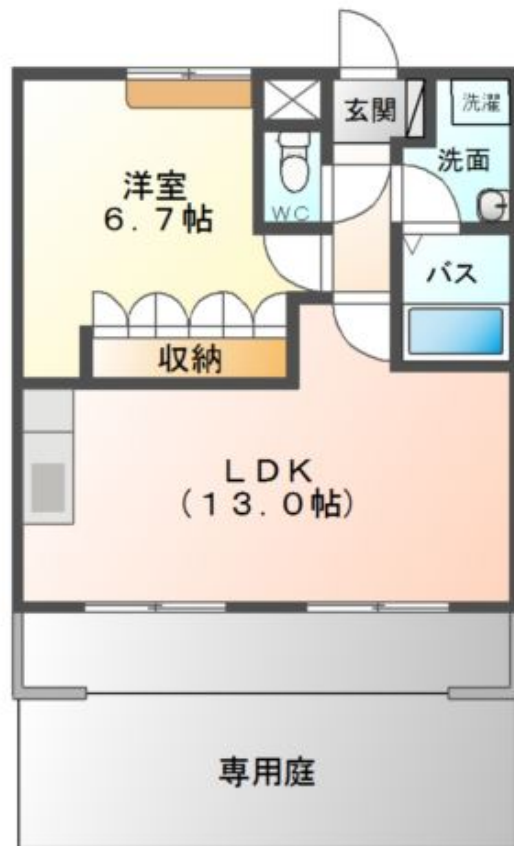


# FOR RENT

防犯カメラ,耐震構造



間取りの「S」はサービスルーム(納戸)です。

図面と現況が異なる場合は現況が優先となります。

賃料	56,000円		
間取り	1LDK	物件種別	アパート
管理費	3,000円	共益費	無
雑費	無		
敷金	1ヶ月	礼金	無
敷引/償却金	-/-	保証金	無
交通	東武佐野線 佐野市駅 徒歩40分		
物件所在地	栃木県佐野市高萩町		
建物名・部屋番号	エルアールB		
構造・規模	鉄骨 2階建 1階		
専有面積	44.55㎡	向き	南
築年月	2006年3月	入居時期	即時
仲介料	1.1ヶ月	損害保険	
更新料		契約期間	2年
駐車場	有(敷地内) 3300円/月 ~ null駐車可 駐輪場		
その他費用	[一時金] 消毒施工料(当社扱)(入居時のみ) : 17,050円 [月次費用] 2台目駐車場(要確認)(1ヵ月) : 2,200円		
入居諸条件	二人可		
保証会社	必須 保証人代行サービス保証料・家賃集金サービス手数料 : 10,000円/入居時、以降は月額賃料の1%/毎		
設備	CATV, ネット使用料不要, トイレ有, TVインターホン, 給湯, エアコン, 室内洗濯機置場, 床下収納, シ		
備考	ハウスクリーニング代税込34,100円(退去時) 保険加入義務有り 写真、間取図面、設備、概要などが現況と異なる場合は現況優先となります。		

情報更新日 2024年9月9日

No.0000015805

お問合せ先



栃木県知事(9)第2706号  
公益社団法人 栃木県宅地建物取引業協会

**エステート住宅産業株式会社 リクルス小山西口店**

栃木県小山市城山町3丁目2-21

TEL:0285-30-0353

FAX:0285-23-6711

E-mail : sph782w9@coast.ocn.ne.jp

URL : https://ricrasu.es-ws.jp/



携帯サイトから物件詳細を閲覧できます!

取引態様	手数料負担の割合	貸主	0%	借主	100%
仲介先物	手数料配分の割合	元付	0%	客付	100%