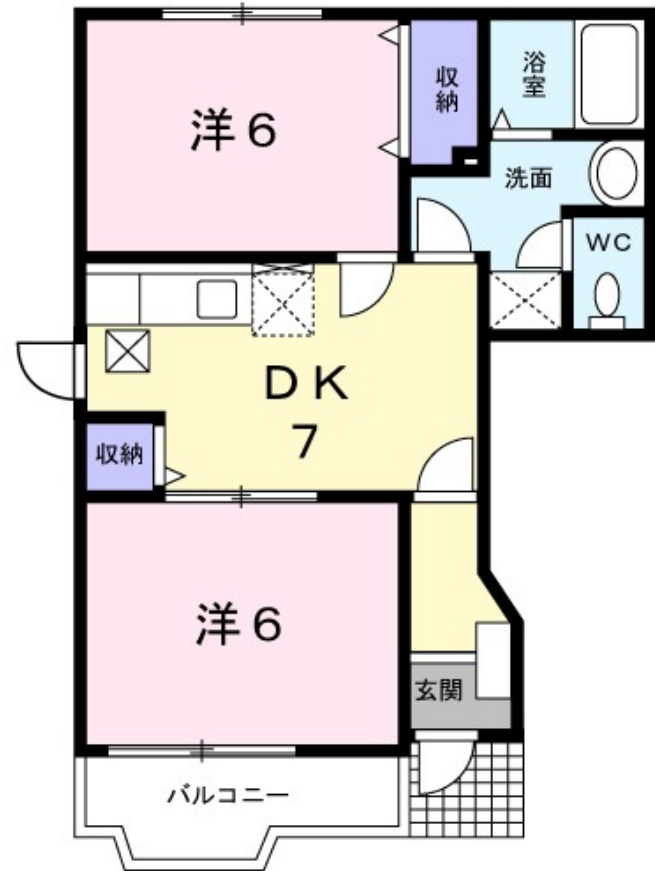


FOR RENT

角住戸



賃料	39,000円		
間取り	2DK	物件種別	アパート
管理費	2,200円	共益費	無
雑費	無		
敷金	無	礼金	無
敷引/償却金	-/-	保証金	-
交通	東武宇都宮線 壬生駅 徒歩12分		
物件所在地	栃木県下都賀郡壬生町表町3 - 9		
建物名・部屋番号	アンシャンテ 101号室		
構造・規模	木造 2階建 1階		
専有面積	46.06㎡	向き	南
築年月	2000年9月	入居時期	即時
仲介料	1.1ヶ月	損害保険	有
更新料	無	契約期間	2年
駐車場	有(敷地内) 3300円/月 ~		
その他費用	[一時金] クリーニング費用：39,000円		
入居諸条件	二人可		
保証会社	必須 ハウスリース株式会社：契約時保証委託料：2.2万/月額保証委託料：賃料総額の2.2%又は5.5%		
設備	バス・トイレ別,シャワー,エアコン,洗面所独立,追い焚き風呂,T Vインターホン,温水洗浄便座,BS,		
備考	更新事務手数料 22,000円 賃料等月額を口座引落とし、クレジットカードでお支払いいただく場合は、収納手数料170円がかかります。「24時間サポート費用 330円(月額)」が必要となります。契約時に鍵セット費3,300円(税込)が必要となります。 写真、間取図面、設備などが現況と異なる場合は現況優先となります。		

間取りの「S」はサービスルーム(納戸)です。

図面と現況が異なる場合は現況が優先となります。

情報更新日 2024年9月9日

No.0000016171



栃木県知事(9)第2706号
公益社団法人 栃木県宅地建物取引業協会

エステート住宅産業株式会社 リクルス小山西口店

栃木県小山市城山町3丁目2-21
TEL:0285-30-0353
E-mail : sph782w9@coast.ocn.ne.jp
URL : https://ricrasu.es-ws.jp/

FAX:0285-23-6711



携帯サイトから物件詳細を閲覧できます!

取引態様	手数料負担の割合	貸主	0%	借主	100%
仲介先物	手数料配分の割合	元付	0%	客付	100%