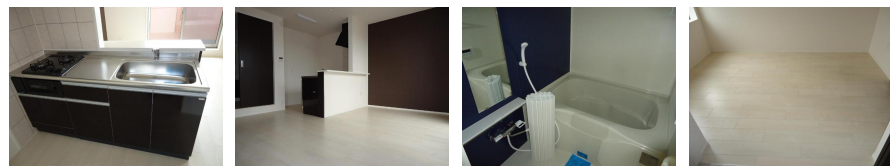


FOR RENT



間取りの「S」はサービスルーム(納戸)です。

図面と現況が異なる場合は現況が優先となります。

賃料	53,000円		
間取り	1LDK	物件種別	アパート
管理費	2,000円	共益費	無
雑費	無		
敷金	1ヶ月	礼金	無
敷引/償却金	-/-	保証金	無
交通	東武佐野線 田沼駅 徒歩16分		
物件所在地	栃木県佐野市田沼町		
建物名・部屋番号	レジーナガーデン		
構造・規模	鉄骨 2階建 2階		
専有面積	44.86㎡	向き	南
築年月	2017年8月	入居時期	即時
仲介料	1.1ヶ月	損害保険	
更新料		契約期間	2年
駐車場	有(敷地内) 3300円/月 ~ null駐車可 駐輪場		
その他費用	[一時金] 消毒施工料(当社扱)(入居時のみ): 17,050円 [月次費用] 2台目駐車場(1ヵ月): 2,200円		
入居諸条件			
保証会社	必須 保証人代行サービス保証料・家賃集金サービス手数料: 10,000円/入居時、以降は月額賃料の1%/毎		
設備	CATV,トイレ有,TVインターホン,システムキッチン,カウンターキッチン,ガスコンロ設置済,給湯,		
備考	更新料・更新事務手数料無 ハウスクリーニング代税込み34,100円(退去時) 保険加入義務有		

情報更新日 2024年9月9日

No.0000016245

お問合せ先



栃木県知事(9)第2706号
公益社団法人 栃木県宅地建物取引業協会

エステート住宅産業株式会社 リクルス小山西口店

栃木県小山市城山町3丁目2-21

TEL:0285-30-0353

FAX:0285-23-6711

E-mail: sph782w9@coast.ocn.ne.jp

URL: https://ricrasu.es-ws.jp/



携帯サイトから物件詳細を閲覧できます!

取引態様	手数料負担の割合	貸主	0%	借主	100%
仲介先物	手数料配分の割合	元付	0%	客付	100%