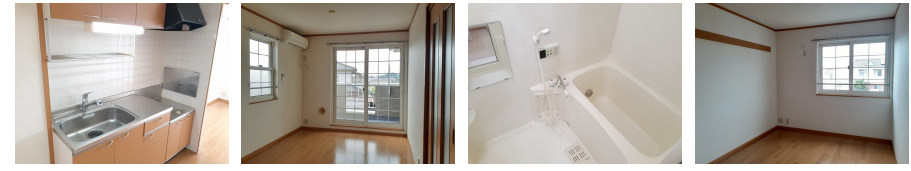
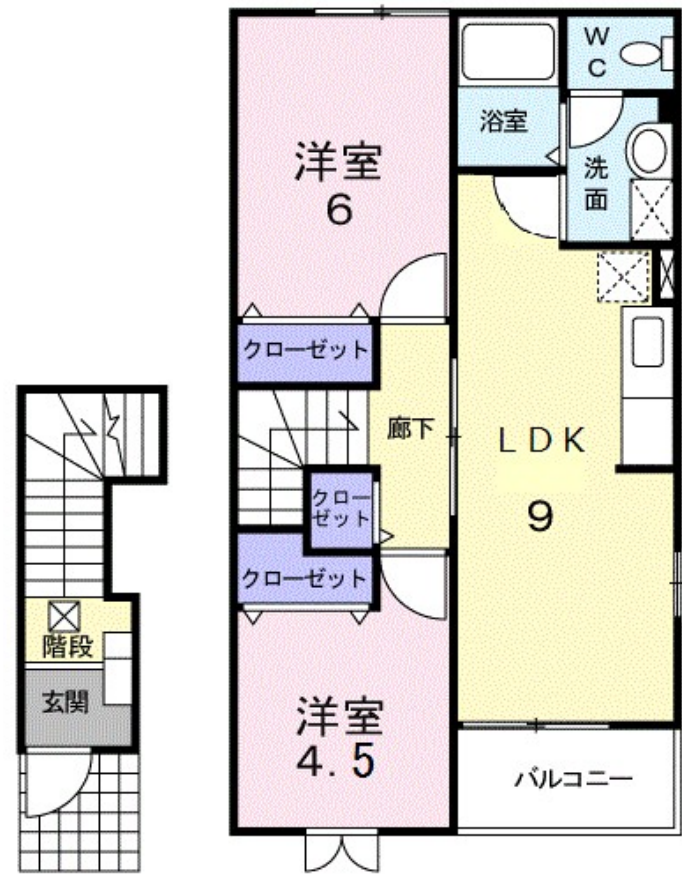


FOR RENT

角住戸



賃料	44,000円		
間取り	2DK	物件種別	アパート
管理費	1,700円	共益費	無
雑費	無		
敷金	無	礼金	無
敷引/償却金	-/-	保証金	-
交通	東北本線 古河駅 バス25分 町水海 バス停徒歩3分		
物件所在地	茨城県古河市水海 2 3 1 0 番地 1		
建物名・部屋番号	キャッスルレイク 203号室		
構造・規模	木造 2階建 2階		
専有面積	51.67㎡	向き	南
築年月	2003年9月	入居時期	即時
仲介料	1.1ヶ月	損害保険	有
更新料	無	契約期間	2年
駐車場	有(敷地内) 5500円/月 ~ 駐輪場		
その他費用	[一時金] クリーニング費用：44,000円 [月次費用] 町内会費：500円		
入居諸条件	二人可		
保証会社	必須 ハウスリース株式会社：契約時保証委託料：2.2万/月額保証委託料：賃料総額の2.2%又は5.5%		
設備	バス・トイレ別,シャワー,エアコン,クローゼット,洗面所独立,シャワー付洗面台,追い焚き風呂,TVイ		
備考	更新事務手数料 22,000円 賃料等月額を口座引落とし、クレジットカードでお支払いいただく場合は、収納手数料 170円がかかります。「24時間サポート費用 330円(月額)」が必要となります。契約時に鍵セット費3,300円(税込)が必要となります。		

間取りの「S」はサービスルーム(納戸)です。

図面と現況が異なる場合は現況が優先となります。

情報更新日 2024年9月20日

No.0000016309



栃木県知事(9)第2706号
公益社団法人 栃木県宅地建物取引業協会

エステート住宅産業株式会社 リクルス小山西口店

栃木県小山市城山町3丁目2-21
TEL:0285-30-0353
E-mail: sph782w9@coast.ocn.ne.jp
URL: https://ricrasu.es-ws.jp/

FAX:0285-23-6711



携帯サイトから物件詳細を閲覧できます!

取引態様	手数料負担の割合	貸主	0%	借主	100%
仲介先物	手数料配分の割合	元付	0%	客付	100%