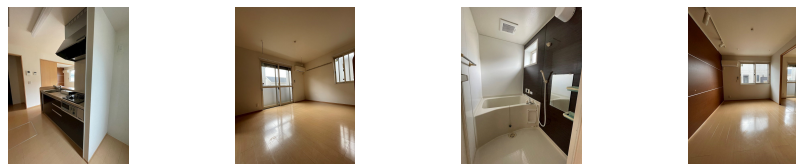


# FOR RENT

2面採光,ダブルロック,角住戸,当社管理物件,南西角住戸,南面2室,南面バルコニー,陽当たり良好,外壁タイル張り,平置駐車場,舗装駐車場



間取りの「S」はサービスルーム(納戸)です。

図面と現況が異なる場合は現況が優先となります。

賃料	58,000円		
間取り	1LDK	物件種別	アパート
管理費	-	共益費	3,500円
雑費	-		
敷金	無	礼金	無
敷引/償却金	-/-	保証金	-
交通	水戸線 結城駅 徒歩17分 水戸線 小田林駅 徒歩26分		
物件所在地	茨城県結城市新福寺3丁目8-2		
建物名・部屋番号	ニューイースト 103号室		
構造・規模	軽量鉄骨 2階建 1階		
専有面積	41.15㎡	向き	南
築年月	2013年9月	入居時期	相談
仲介料	1.1ヶ月	損害保険	有 18,000円 24ヶ月
更新料	新賃料 1ヶ月	契約期間	2年
駐車場	付(無料) 2台駐車可 駐輪場		
その他費用	[一時金] 抗菌代: 16,500円 ルームクリーニング代: 44,000円 [月次費用] リクラス安心サポート: 1,100円 町会費: 350円		
入居諸条件	二人可 法人可 单身可		
保証会社	必須 初回保証料10,000円+毎月家賃総額×1.89%		
設備	2口コンロ, 3点給湯, TVインターホン, エアコン, カウンターキッチン, グリル, クローゼット, システム		
備考	写真、間取図面、設備などが現況と異なる場合は現況優先となります。		

情報更新日 2024年9月30日

No.0000016473

お問合せ先



栃木県知事(9)第2706号  
公益社団法人 栃木県宅地建物取引業協会

**エステート住宅産業株式会社 リクラス小山西口店**

栃木県小山市城山町3丁目2-21

TEL:0285-30-0353

FAX:0285-23-6711

E-mail: sph782w9@coast.ocn.ne.jp

URL: https://ricrasu.es-ws.jp/



携帯サイトから物件詳細を閲覧できます!

取引態様	手数料負担の割合	貸主	0%	借主	100%
仲介元付(専任)	手数料配分の割合	元付	0%	客付	100%